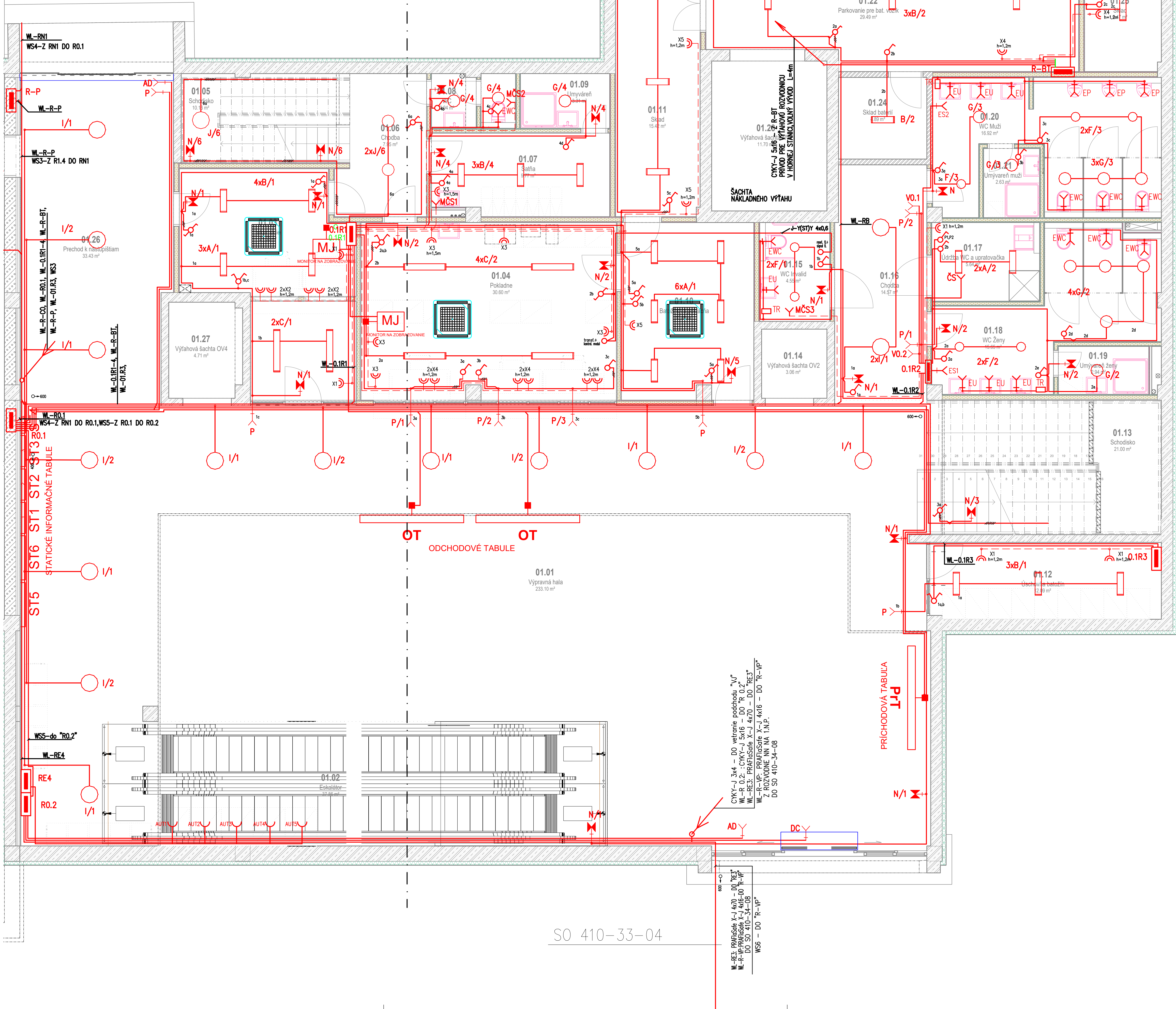


SO 410-33-02



Legenda miestností 1.PP			
Č.M.	Názov	Plocha	Intenzita osvetlenia (lx)
01.01	Výpravná hala	234.41 m²	200
01.02	Eskalátor	38.95 m²	100
01.03	Informácie	21.53 m²	300
01.04	Pokladne	30.60 m²	300
01.05	Schodisko	10.16 m²	100
01.06	Chodba	7.95 m²	100
01.07	Sala	9.77 m²	200
01.08	WC	2.94 m²	200
01.09	Umyváreň	3.31 m²	200
01.10	Batožinová pokladňa	15.80 m²	300
01.11	Sklad	15.42 m²	100
01.12	Úschovňa batožín	12.16 m²	200
01.13	Schodisko	21.00 m²	100
01.14	Výťahová šachta OV2	3.06 m²	-
01.15	WC Invalid	4.55 m²	200
01.16	Chodba	14.57 m²	100
01.17	Údržba WC a upratovačka	5.64 m²	100
01.18	WC Ženy	15.65 m²	200
01.19	Umyváreň ženy	2.94 m²	200
01.20	WC Muži	16.92 m²	200
01.21	Umyváreň muži	2.63 m²	200
01.22	Parkovanie pre bat. vozík	29.49 m²	100
01.23	Výťahová šachta NV1	11.70 m²	-
01.24	Sklad batérií	4.89 m²	100
01.25	Sklad	6.47 m²	100
01.26	Prechod k nástupišťam	33.43 m²	50
01.27	Výťahová šachta OV4	4.71 m²	-
01.28	Protiplynová miestnosť	5.19 m²	200
01.29	Ochranný priestor	2.50 m²	100
01.30	Komora FVS II.	1.13 m²	100
01.31	Komora FVS I.	1.06 m²	100
01.32	Prachová komora	3.63 m²	100
01.33	Sala odmorových prostriedkov	3.99 m²	200
01.34	Strojovňa FVZ	27.50 m²	200
01.35	Priestor pre ukryvaných	11.85 m²	200
01.36	Zamorené odevy	10.25 m²	100
01.37	Priestor pre ukryvaných	110.26 m²	200
01.38	Priestor pre ukryvaných	34.65 m²	200
01.39	Vodné hospodárstvo	12.86 m²	200
01.40	WC Muži	4.07 m²	200
01.41	WC Ženy	3.08 m²	200

- LEGENDA:
- A FOX-LED-2900-4K, 19W, Vrtých
- B FOX-LED-3700-4K, 24W, Vrtých
- C FOX-LED-5300-4K, 37W, Vrtých
- D FOX-LED-6350-4K, 42W, Vrtých
- E EUROPA-LED-5000-218-4K, IP66, 33W, Vrtých
- F D07 0TA25 2000-840 01, 16W, Trilux
- G D09 0TA25 3000-840 01, 23W, Trilux
- H RMD2 D18 40, IP54-840, 36W, Trilux
- I D11 0TA22 4000-840 01, 30W, Trilux
- J D11 0TA25 5000-840 01, 39W, Trilux
- K rúžové LED svetlá do nástenné EVOLUX-A-P-AT.1h, netváľe, SEC
- L JEDNOPÓLOVÝ SPINÁČ
- M SERIOVÝ SPINÁČ
- N STREDÁVY SPINÁČ
- O SERIOVÝ SPINÁČ STREDÁVY
- P KRÍŽOVÝ PREPÍNAC
- Q JEDNOPÓLOVÝ SPINÁČ NASTENNÝ, IP44
- R STREDÁVY SPINÁČ NASTENNÝ, IP44
- S JEDNOPÓLOVÝ SPINÁČ SO SIG. OÚŇNAKOU
- T DVOJTLA ZÁSUJKA 230V, 16A
- U NÁSTENNA ZÁSUJKA 230V, 16A, IP44
- V NÁSTENNA PREMYSLELNÁ ZÁSUJKA, 400V, 16A, IP44
- W VÝVOD PRE AUT. DVERE
- X VÝVOD PRE ROLOVACIU BRÁNU
- Y PRESTOROVÝ TEMNOSTAT, SPINA VENTILATOR V1 v MČ.1.4 (SÚČASŤ DODÁVKY TECHNOLOGIE)
- Z VÝVOD PRE EL. OVLÁDANIE SPLACHOVANIA PISOÁROV
- AA VÝVOD PRE EL. OVLÁDANIE SPLACHOVANIA WC
- AB VÝVOD PRE EL. OVLÁDANIE VODY UMYVADLA
- AC EL. VENTILATOR 90W, 230V, DODÁVKA VZT, ZAPÍNAČY SPOU S OSVETLENÍM MIESTNOSTI, S ONSKORENÝM DOBEHOM
- AD CYKY-J 3x2,5, H=1,6m, L=1m, - VÝVOD PRE EL.SUŠIČ ROK
- AE CYKY-J 3x1,5, H=2,3m, L=1m, V KO08, VÝVOD PRE SVETLENÝ PIKTORAM
- AF HAVARIJNE VYPÍNAČE TLAČÍTKO TBSH-ČERVENÉ, H=1,3m
- AG KÁBELOVÝ ROST 8=600mm(400mm)
- AH SVETELNÝ SENZOR Z-05/SENSOR, FI-MOELLER, CYKY-O 3x1, h=3m, L=1m
- AI EL. KONVEKTOR (PRIAMOVIKUROVACIE TELES) 2kW, 230V,
- AJ HAV.VYPÍNAČE TLAČÍTKO TBH-ČERVENÉ, h=1,4m, V KRABICI KO125, PREKÝŠIE PRELÁKAVÝM ROZBITÝM VRTOM (PLEX)
- AK HLAVNÁ EKVPOTENCIÁLOVÁ PRÍPOJKA TYP: 1801 VPE, OBO BETTERMANN h=0,6m NAD PODLAHU
- AL VÝROBNÁČE POTENCIÁLU TYP: 1809/GP, OBO BETTERMANN, h=0,3m NAD DVOJTOU PODLAHOU
- AM INFORMAČNÁ TABUĽA - DODÁVKA OZNAK ZARIADENÍ
- AN CYKY-J 3x1,5, VÝVOD PRE DVERNO CLOU
- AO ANTISTATICKÁ PODLAHA
- AP SVETLO - CYKY-J 3x1,5, 5x1,5, 7x1,5
- AS VÝPRAMOD CYKY-O 3x1,5, 4x1,5
- AT ZÁSUJKA - CYKY-J 3x2,5
- AV POSPOJOVANIE - C16/2t
- AW MONTÁŽNE PRÁCE REALIZOVAT V SÚČINNOSTI S OSTATNÝMI ODBORNÝMI PROFESIAMI A DODÁVATEĽMI TECHNOLOGIE
- AX KÁBLE VEST POD OMIETKU RESP. NA PLOCHU NA ROSTOCH (NAD PODLAHOU), V CHRÁNIČKÁCH A V INSTALAČNÝCH LÍSTKACH
- AY NÁPOJENIE EWC (toilet) BUDE REŠENÉ AKO PREDPRÍPRAVA, UKONČENIE KÁBLA V EL. KRABICI
- AZ NÁPOJENIE EP (bidetov) BUDE REŠENÉ AKO PREDPRÍPRAVA, UKONČENIE KÁBLA V EL. KRABICI, V DODÁVKE ZTI BUDE TRANSFORMÁTORA 230/12V A NÁSLADNE NÁPOJENIE PISOÁROV
- AA V MEST. 01.04 POKLADNE, BUDE UMIESŤENÝ TRANSF. A NÁSLADNE NÁPOJENIE PISOÁROV
- AB KTORÝ BUDE NÁPOJENÝ ZO SV. OKRUHU, RESET. TLAČÍTKO A SIGNALNE TLAČÍTKO BUDE UMIESŤENÉ V MEST. 01.15 WC INVALID, NÁPOJENIE TYCHTO TLAČÍTKO JE POMOCOU J-YSTY 4x0,6

ROZVODNÝ SYSTÉM : 3PEN, ~50Hz, 230/400V, TN-C
ROZVODNÝ SYSTÉM : 3NPE, ~50Hz, 230/400V, TN-C-S
OCHRANA PRED ZASAHOH EL. PRÚDOM PODLA STN 33 2000-4-41:
OCHRANÉ OPATRENIA: OCHRANA: ŽIVÝCH ČASTÍ
ZABRANÝ ALEBO KRYTÝ
DOPLNKOVÁ OCHRANA: PRÚDOVÉ CHRÁNIČE
OCHRANA PRED NEPRIAMYM DOTYKOM:
OCHRANNÉ OPATRENIE: SAMOČINNÉ ODPOJENIE PRI PORUČE
DVOJTLA ALEBO ZOSILNENÁ IZOLÁCIA

ZMENY PROJEKTOVEJ DOKUMENTÁCIE:			
Zmena			
Index	Dátum	Meno	Podpis
Text zmeny:			
Zodpovedný projektant stavby:		Ing. Ján Kušník	
Zodpovedný projektant objektu:		Ing. Ján Kušník	
Vyracoval:		Ing. Marek Čapák	
Kontroloval:		Ing. Ivana Goláková	
Kraj		Zámkov	Oblasť: Liptovský Mikuláš
Investor - stavebník:		Zeleznice Slovenskej republiky	Šupeľ - údel:
Stĺba:		Klemenčova 8, 813 61 Bratislava, Slovenská republika	Zákazkové číslo:
Modernizácia železničnej trate Žilina - Košice, úsek trate Liptovský Mikuláš - Poprad-Tatry (mimo), 5. etapa			0608
UČS 410 - ZST Liptovský Mikuláš			
Názov SO:		Žst. Liptovský Mikuláš, výpravná budova	Šupľ - údel:
Názov podobjektu:		3. Elektroinštalácie	Zákazkové číslo:
Názov prílohy:		Pódorys 1.P.P. - časť B	0608
Kódové označenie výkresu:		0608 - DRS - E - 410 - 34 - 01 03 - 003 - 00	Archívne číslo:
			0608
			Datum:
			09/2024
			Príloha A4:
			10x4
			Merka:
			1:50
			Číslo SO:
			410-34-01.3
			Supra:
			3